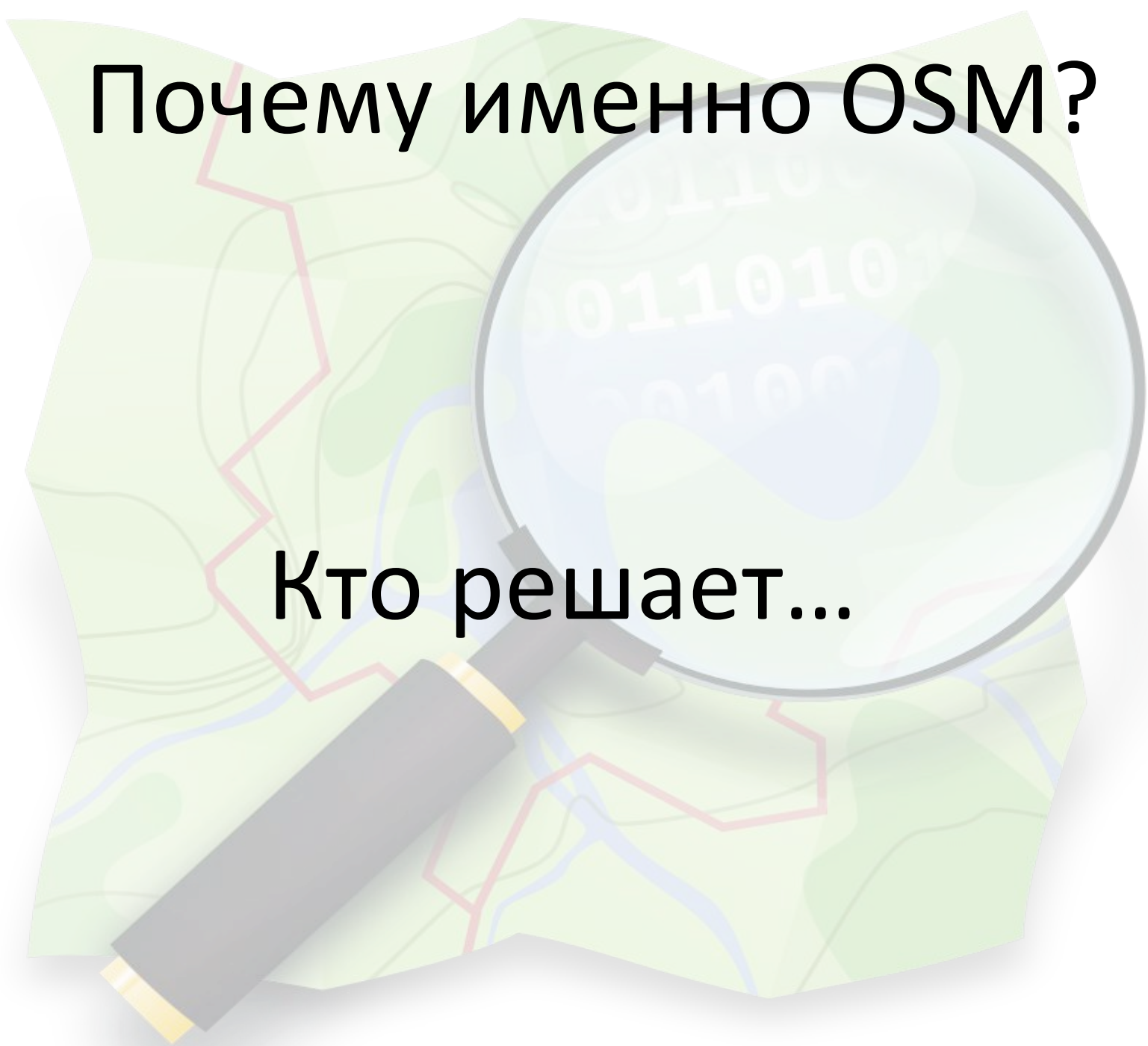




Почему именно OSM?

Кто решает...



1) Что показывать?



2) Что находится поблизости?

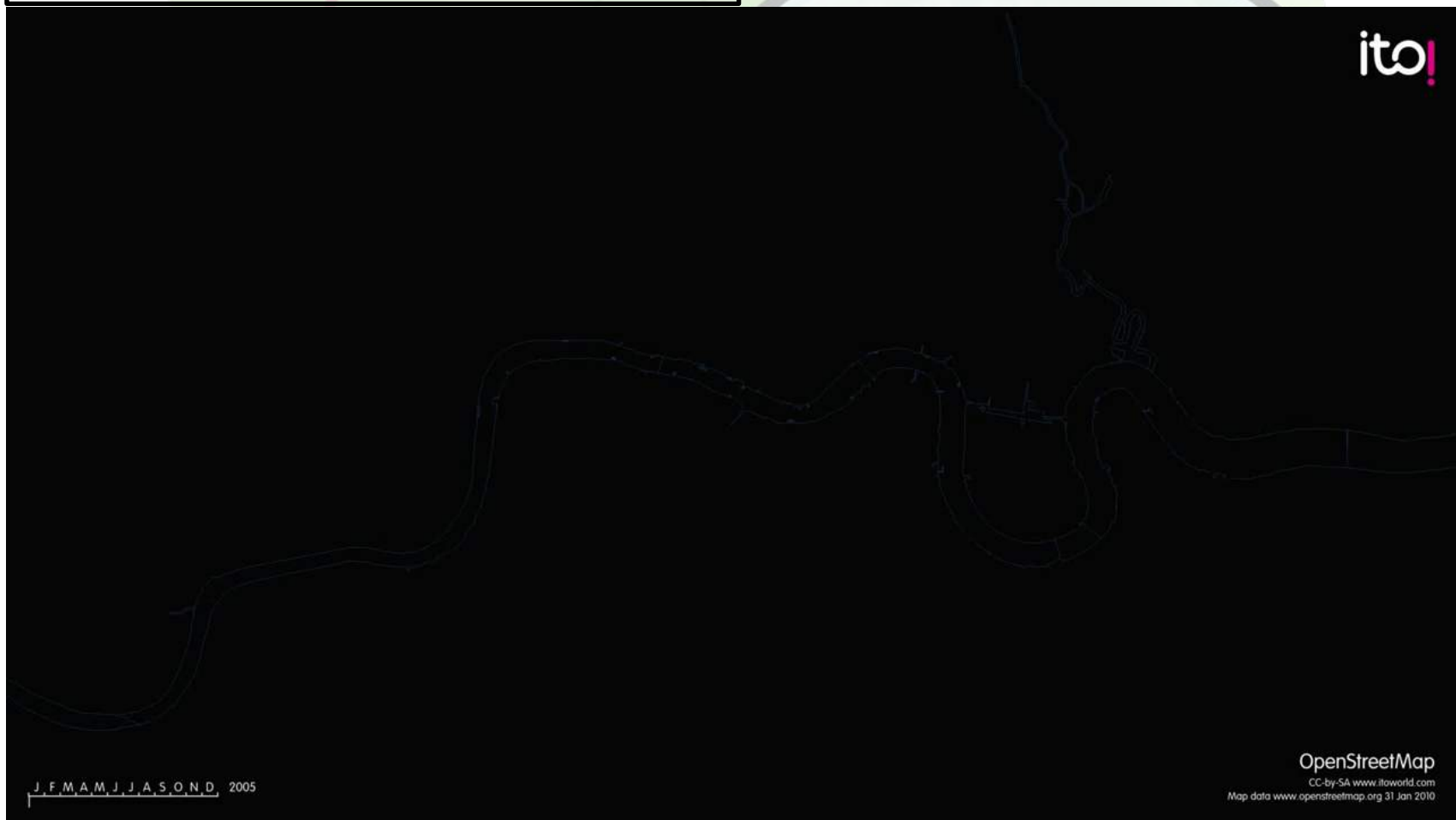


Как и на каких условиях Вам МОЖНО ИСПОЛЬЗОВАТЬ ЭТИ КАРТЫ?

Использует ли поставщик карт каким-либо образом Ваши данные?



Можете ли Вы изменять эти карты?

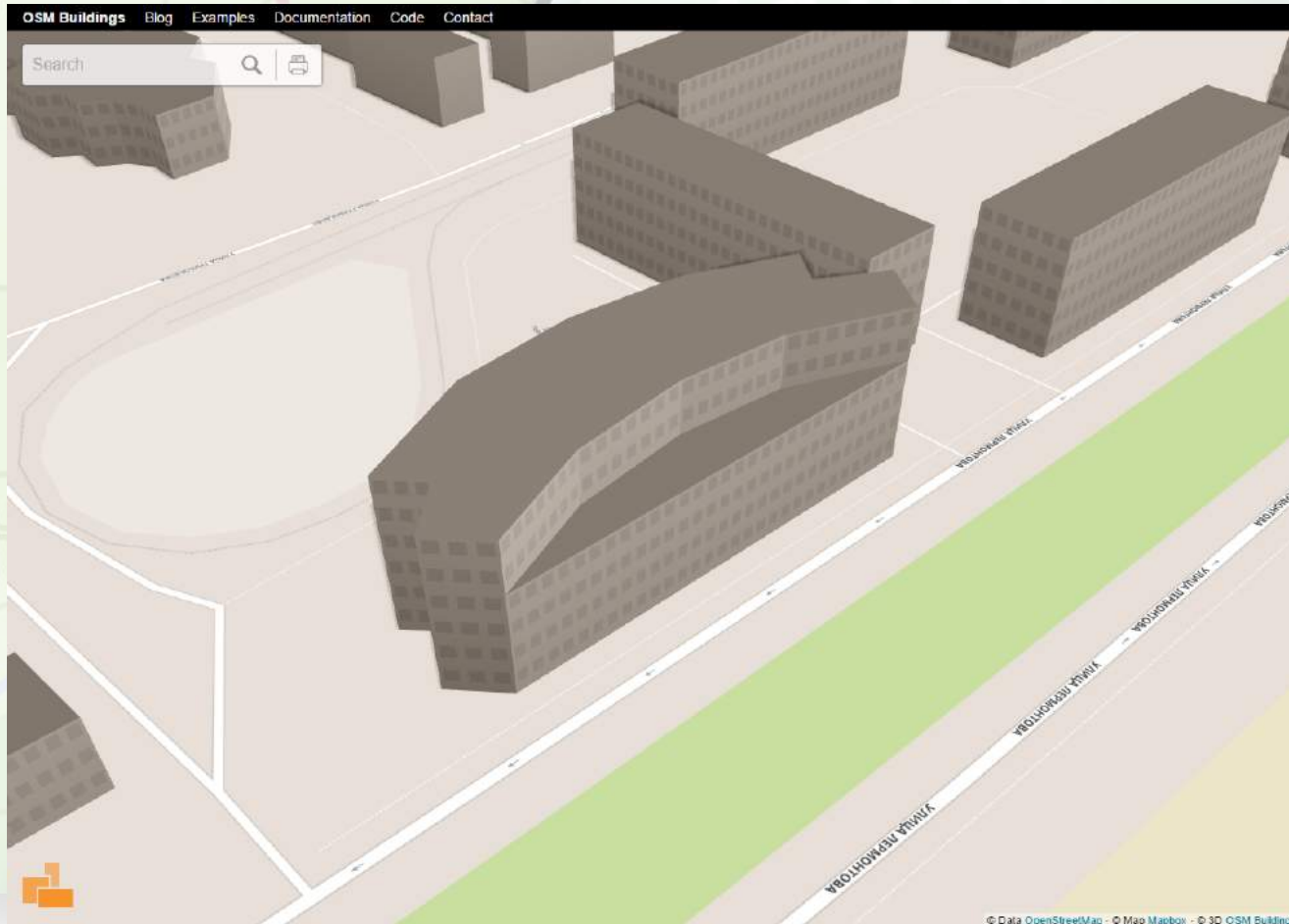


Можете ли Вы скачать карты себе?

Можете ли Вы создавать свои карты,
например, распечатать?



Пример производной работы OSM



Что такое OpenStreetMap?

Это не просто карта, а **ДАННЫЕ**

The image features a central graphic of a magnifying glass with a black handle and a silver rim, positioned over a green and blue topographic map. The map shows contour lines, a red path, and a blue river. The lens of the magnifying glass is focused on a specific area, where the text '01100', '00110103', and '001007' is visible, suggesting a focus on data or digital information. The background is a light green, textured surface.

Вы можете:



Копировать, распространять и использовать эти данные



Дополнять и уточнять эти данные



Создавать производные работы на базе этих данных

Но Вы должны



Прямо указывать авторство этих данных
(в данном случае «Участники OpenStreetMap»)



Оставлять вышеперечисленные
свободы для других

<http://www.openstreetmap.org/copyright>

Как устроен OSM?

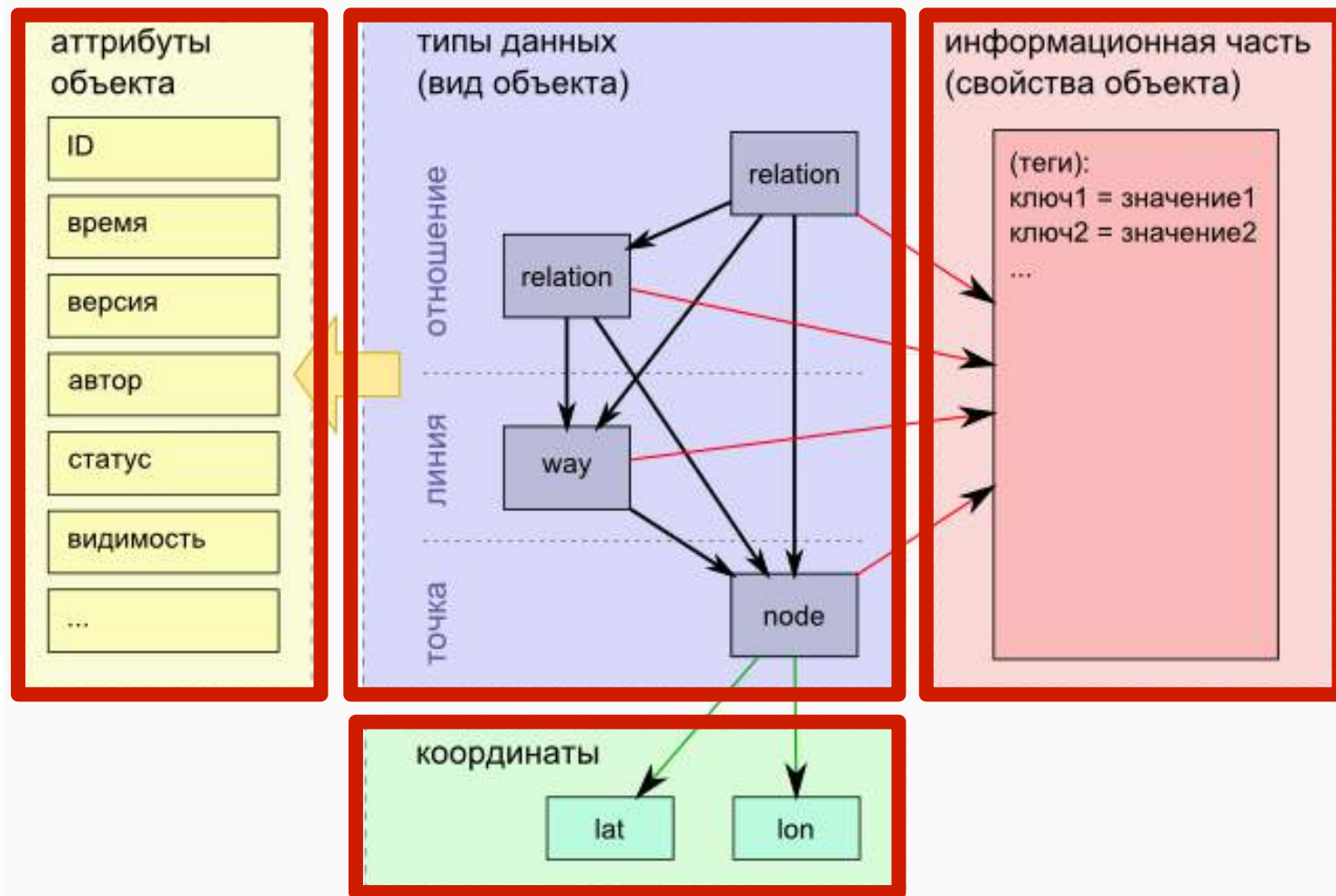
База данных
Размером более



50 Гб

80 Гб

Устройство БД OSM

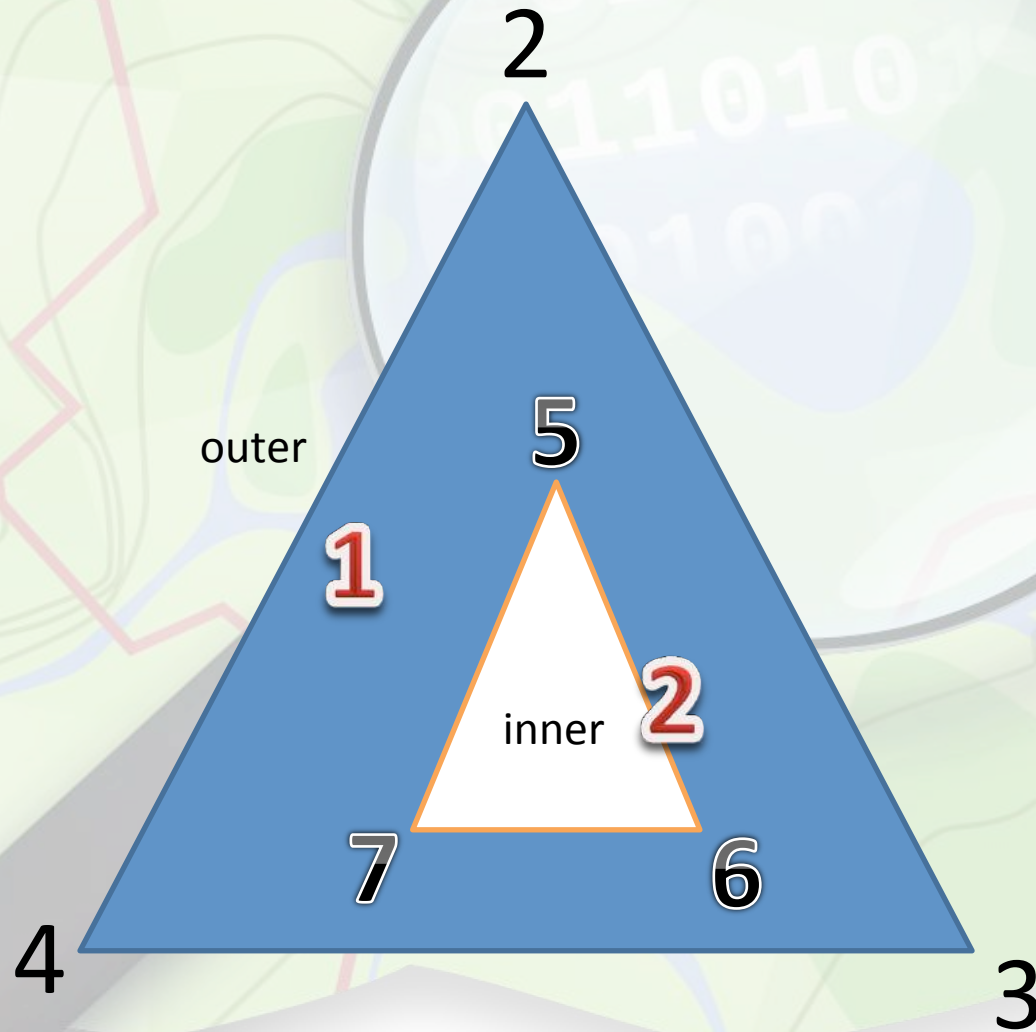


Линия



Отношение

type=multipolygon



Основные принципы

- На любом конечном объекте обязательно должны быть теги
- Теги могут быть совершенно на любых типах объектах в рамках соглашений о тегах.
- Теги одного объекта должны быть уникальными

Информационная схема улица

1

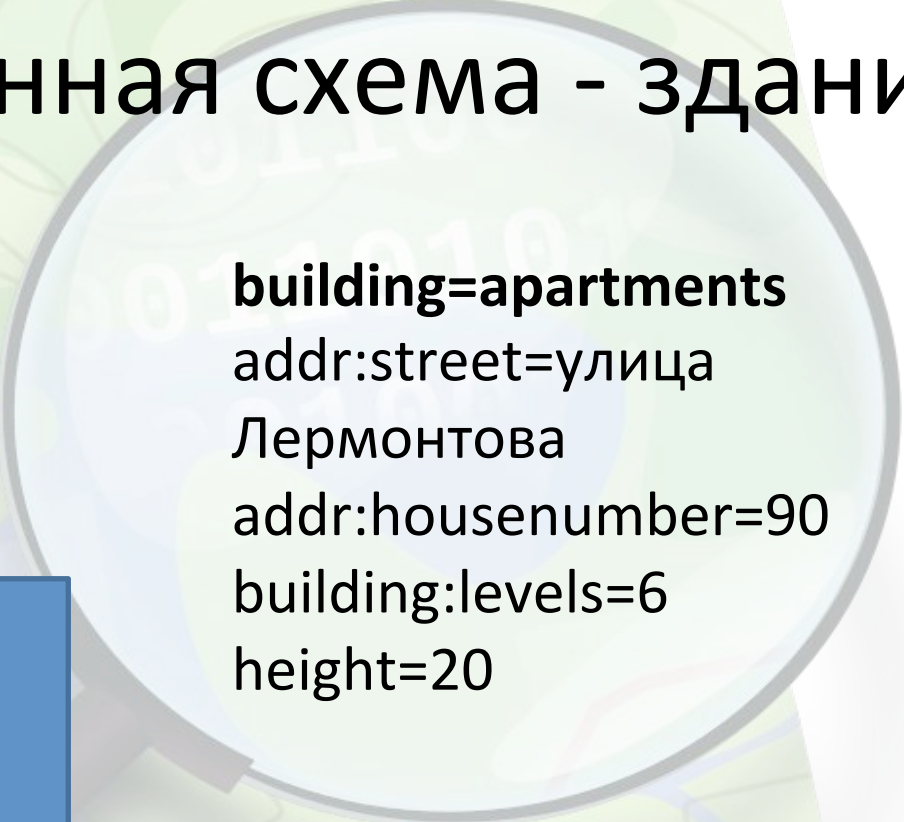
highway=residential
name=улица Лермонтова
lanes=2
surface=asphalt
width=5

2

3



Информационная схема - здание



building=apartments
addr:street=улица
Лермонтова
addr:housenumber=90
building:levels=6
height=20



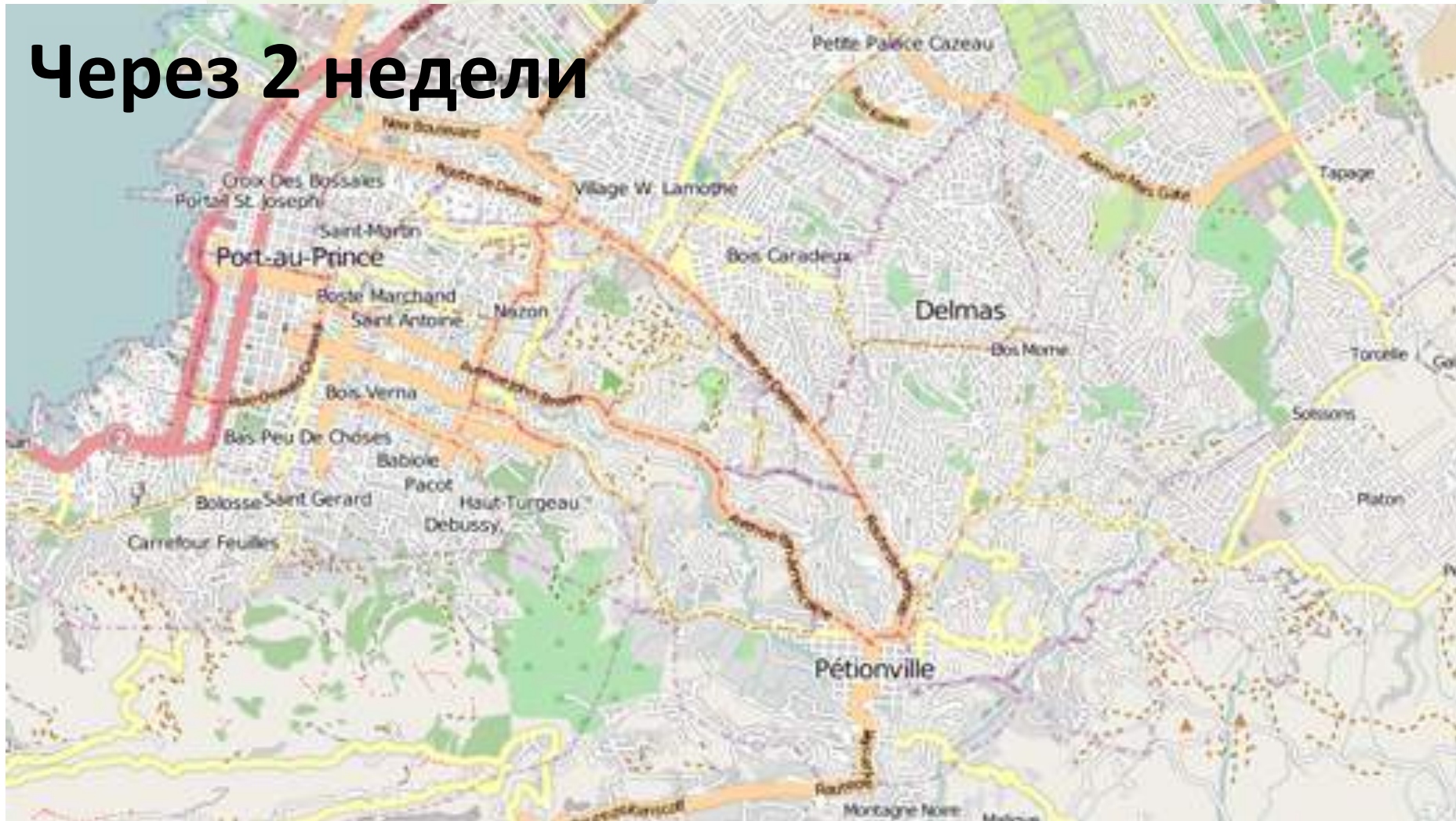
Карта Гаити для спасателей от Humanitarian Team OSM

До

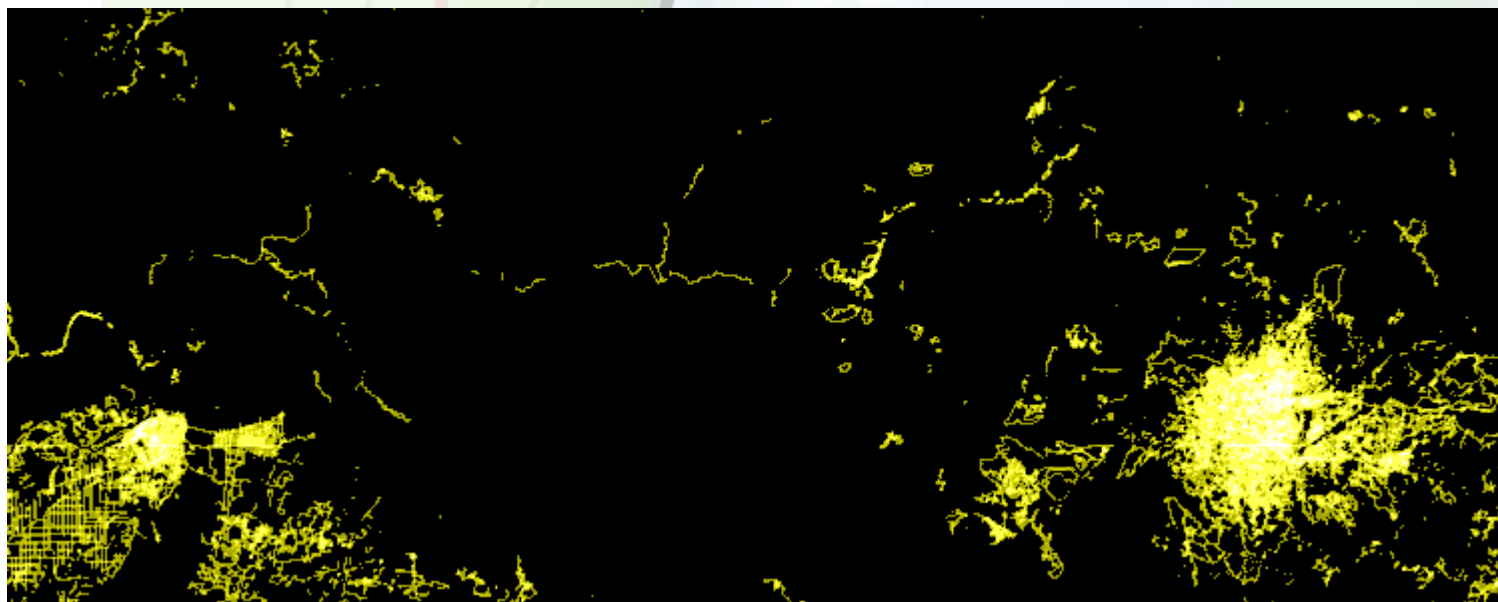


Карта Гаити для спасателей от Humanitarian OSM Team

Через 2 недели



Humanitarian OSM Team и землетрясение в Непале



Откуда нельзя брать данные для OSM?

Из любых источников, где это явно не разрешено

- Google Maps, Earth
- Яндекс. Карты
- Яндекс. Народные карты

Откуда можно?

- Посмотреть самому 😊
- Личные GPS треки
- Публичные GPS треки с OSM
- Спутниковые снимки Bing
- Спутниковые снимки MapBox
- Яндекс.Панорамы
- Публичная кадастровая карта России