

ВСЕ ХОТЯТ ВИДЕТЬ ПРЕЗЕНТАЦИИ,
НО НИКТО НЕ ХОЧЕТ ИХ ЧИТАТЬ

Борис Малакаев

арт-директор
креативного агентства
«Brainstore»

Мероприятия в рамках
празднования 50-летия
г. Нижнекамска

КАНДИДАТ В РУКОВОДИТЕЛИ
МБУ «КОМИТЕТ СОДЕЙСТВИЯ
РАЗВИТИЮ ТУРИЗМА»
ДАРЬЯ САННИКОВА



III ЗИМНИЕ
ВСЕМИРНЫЕ ИГРЫ
ВОЕННОСЛУЖАЩИХ

Идеи рекламных коммуникаций
авиакомпания «S7» для формирования
позиционирования компании, как честной
и открытой для пассажиров

Brainstone

Концепция
торжественного
открытия новой
газовой турбины
на Казанской ТЭЦ-3

Brainstone



Концепция маркетинговых
решений для заправочных
станций «Татнефть-АЗС Центр»
в Закамье и Юго-Восточном
районе Татарстана

Этапы работ по разработке
коммуникационной стратегии
компания «Тафлекс»

Brainstone

Концепция книги,
посвященной 50-летию
ПАО «Нижнекамскнефтехим»

Brainstone

Крупные
международные
мероприятия —
точки роста
для туризма
города

КАЗАНСКАЯ
АГЛОМЕРАЦИЯ:
СОЗДАНИЕ УСЛОВИЙ
АГЛОМЕРАЦИОННОГО
РАЗВИТИЯ

И. В. Мельни, Т. И. Меркулова,
А. В. Тылин, М. П. Афанасова,
П. И. Лазарева, М. Г. Эндрюсис,
А. К. Аджуралов, А. И. Рамазанов,
Р. И. Закиров



ЕВРАЗИЙСКОЕ
ОТДЕЛЕНИЕ
ОГМВ

Обмен опытом сокращает
время и ресурсы на решение
схожих проблем!

Стратегия развития бизнеса

HAUSWIRT



РАЗРАБОТКА БРЕНДА ТЕРРИТОРИИ
ГОРОДСКОГО ОЗЕРА АЛЬМЕТЬЕВСКА

Проект вовлечения горожан в повышение
туристической привлекательности Казани:
СООБЩЕСТВО
ГОСТЕПРИИМНЫХ
ГОРОЖАН «I HELP KAZAN»

Концепция создания
центра креативной
экономики —
«CREATIVE HUB»
в Республике Татарстан



SAAS-РЕШЕНИЕ ДЛЯ ОФОРМЛЕНИЯ
ПРЕЗЕНТАЦИЙ И ОТЧЕТОВ КРЭТ

Brainstone

Информация для сотрудников
Государственной корпорации «Сбербанк России»

1

СТРУКТУРА

2

СМЫСЛ

3

СТИЛЬ

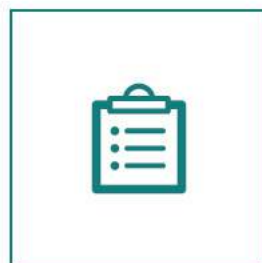
1

СТРУКТУРА

НАМ НУЖЕН ПЛАН!



← **ТЕКСТ**
говорим



КАРТИНКИ
→ показываем



ЧТО МЫ ДЕЛАЕМ?

ГОВОРИМ

Говорим
о главном

Громко
кричим

Цитируем
мудрецов

Даём
пояснения

ТЕКСТЫ

ПОКАЗЫВАЕМ

Показываем
ситуацию

Объясняем
слова

Показываем
цифры

Создаём
настроение

КАРТИНКИ

ПОДДЕРЖИВАЕМ

Помогаем себе
не заблудиться

Напоминаем
зрителю
о чём идёт
речь

Поддерживаем
визуальный
стиль

НАВИГАЦИЯ

2

СМЫСЛ

ЭКОНОМИЧЕСКИЕ ПОКАЗАТЕЛИ

Казанская экономическая зона вносит огромный вклад в развитие Республики Татарстан



Валовой территориальный продукт, млн руб.



Объем инвестиций в основной капитал, млн руб.



Среднегодовая численность постоянного населения, тыс. чел.



Среднегодовая численность работающих, чел.



ЭКОНОМИЧЕСКИЕ ПОКАЗАТЕЛИ

Казанская экономическая зона вносит огромный вклад в развитие Республики Татарстан



Валовой территориальный продукт, млн руб.



Объем инвестиций в основной капитал, млн руб.



Среднегодовая численность постоянного населения, тыс. чел.



Среднегодовая численность работающих, чел.



СТРУКТУРА

СМЫСЛ

СТИЛЬ

ТЕКСТЫ

МЕНЬШЕ СЛОВ

Открытость

**S7 —
САМАЯ ОТКРЫТАЯ
АВИАКОМПАНИЯ!**

МЕНЬШЕ СЛОВ

Открытость

**S7 —
САМАЯ ОТКРЫТАЯ
АВИАКОМПАНИЯ!**

МЕНЬШЕ СЛОВ

БОЛЬШЕ ЧАСТЕЙ

ПРОКАЧАЙ ТАЧКУ: МАРКЕТИНГОВАЯ КАМПАНИЯ

B2C ТАКТИКА

Преимущества маркетинговой кампании:

/01

ФОРМИРОВАНИЕ
ПОЗИТИВНОГО
ПОЗИЦИОНИРОВАНИЯ
БЕНЗИНА «РЕГУЛЯР 92»
НА АЗС ТАТНЕФТЬ

/02

СОЗДАНИЕ ПОТОКА
ПОСТОЯННЫХ
ПОКУПАТЕЛЕЙ
НА ДЛИТЕЛЬНЫЙ
ПЕРИОД ВРЕМЕНИ

/03

БОЛЬШОЕ КОЛИЧЕСТВО
МАШИН БУДУТ БРЕНДИРОВАНЫ
В СИМВОЛИКУ АКЦИИ
И БУДУТ ПРОДВИГАТЬ ИМИДЖ
ЗАПРАВОЧНОЙ СТАНЦИИ

МЕНЬШЕ СЛОВ
БОЛЬШЕ ЧАСТЕЙ

A-

ПРОКАЧАЙ ТАЧКУ: МАРКЕТИНГОВАЯ КАМПАНИЯ

B2C ТАКТИКА

МЕНЬШЕ СЛОВ
БОЛЬШЕ ЧАСТЕЙ
АНИ-

ПРОКАЧАЙ ТАЧКУ: МАРКЕТИНГОВАЯ КАМПАНИЯ

B2C ТАКТИКА

Преимущества маркетинговой кампании:

МЕНЬШЕ СЛОВ
БОЛЬШЕ ЧАСТЕЙ
АНИМА-

ПРОКАЧАЙ ТАЧКУ: МАРКЕТИНГОВАЯ КАМПАНИЯ

B2C ТАКТИКА

Преимущества маркетинговой кампании:

/01

ФОРМИРОВАНИЕ
ПОЗИТИВНОГО
ПОЗИЦИОНИРОВАНИЯ
БЕНЗИНА «РЕГУЛЯР 92»
НА АЗС ТАТНЕФТЬ

МЕНЬШЕ СЛОВ
БОЛЬШЕ ЧАСТЕЙ
АНИМАЦИ-

ПРОКАЧАЙ ТАЧКУ: МАРКЕТИНГОВАЯ КАМПАНИЯ

B2C ТАКТИКА

Преимущества маркетинговой кампании:

/01

ФОРМИРОВАНИЕ
ПОЗИТИВНОГО
ПОЗИЦИОНИРОВАНИЯ
БЕНЗИНА «РЕГУЛЯР 92»
НА АЗС ТАТНЕФТЬ

/02

СОЗДАНИЕ ПОТОКА
ПОСТОЯННЫХ
ПОКУПАТЕЛЕЙ
НА ДЛИТЕЛЬНЫЙ
ПЕРИОД ВРЕМЕНИ

МЕНЬШЕ СЛОВ

БОЛЬШЕ ЧАСТЕЙ

АНИМАЦИЯ

ПРОКАЧАЙ ТАЧКУ: МАРКЕТИНГОВАЯ КАМПАНИЯ

B2C ТАКТИКА

Преимущества маркетинговой кампании:

/01

ФОРМИРОВАНИЕ
ПОЗИТИВНОГО
ПОЗИЦИОНИРОВАНИЯ
БЕНЗИНА «РЕГУЛЯР 92»
НА АЗС ТАТНЕФТЬ

/02

СОЗДАНИЕ ПОТОКА
ПОСТОЯННЫХ
ПОКУПАТЕЛЕЙ
НА ДЛИТЕЛЬНЫЙ
ПЕРИОД ВРЕМЕНИ

/03

БОЛЬШОЕ КОЛИЧЕСТВО
МАШИН БУДУТ БРЕНДИРОВАНЫ
В СИМВОЛИКУ АКЦИИ
И БУДУТ ПРОДВИГАТЬ ИМИДЖ
ЗАПРАВОЧНОЙ СТАНЦИИ

КАРТИНКИ

АКТУАЛЬНОСТЬ



АНАЛИЗ ПОТРЕБИТЕЛЕЙ: ЦЕЛЕВАЯ АУДИТОРИЯ

ПОРТРЕТ ПОТРЕБИТЕЛЯ:

МУЖЧИНА 80–90%	Уровень месячного дохода на одного члена семьи ОТ 20 ТЫС. РУБЛЕЙ 40–80%
Образование: СРЕДНЕЕ СПЕЦИАЛЬНОЕ 30–60%	Заправляется 1–2 РАЗА В НЕДЕЛЮ
ВЫСШЕЕ 20–50%	Использует частные ЛЕГКОВЫЕ АВТОМОБИЛИ эконом-класса
РАБОЧИЕ СПЕЦИАЛЬНОСТИ 37–60%	

* составлен на основе исследования, проведенного порталом Drom.ru

АКТУАЛЬНОСТЬ

РАЗМЕР

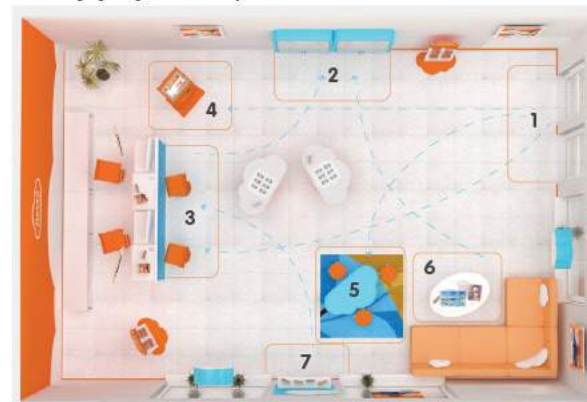


ФЛАГМАНСКИЙ САЛОН

«Облака» как самый узнаваемый визуальный элемент бренда «Летай» использованы и в экстерьере, и в интерьере салона.

тельский поток лучшим образом.

Зоны салона расположены так, чтобы формировать покупа-



АКТУАЛЬНОСТЬ

РАЗМЕР

КАЧЕСТВО

КАРТИНКИ

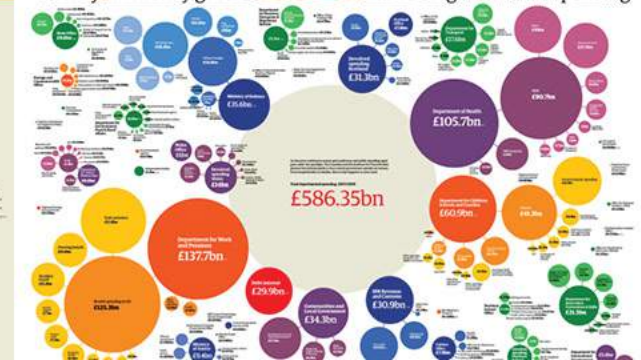
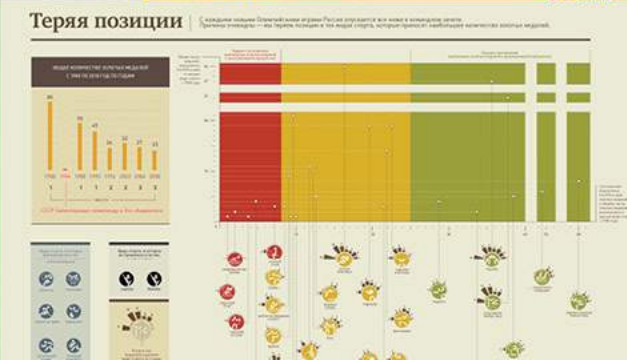
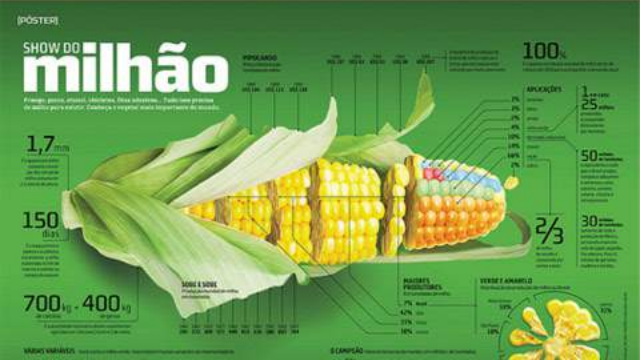
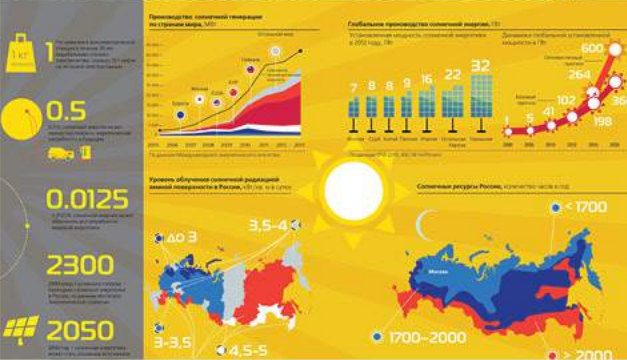
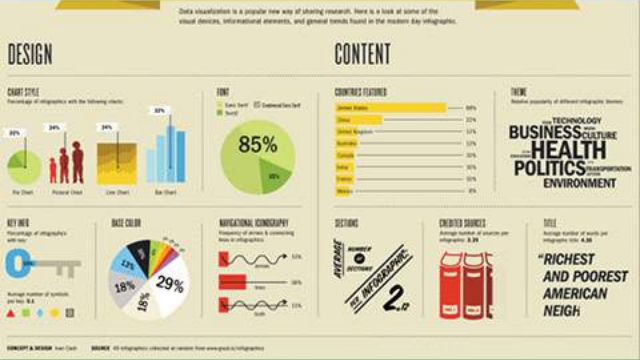
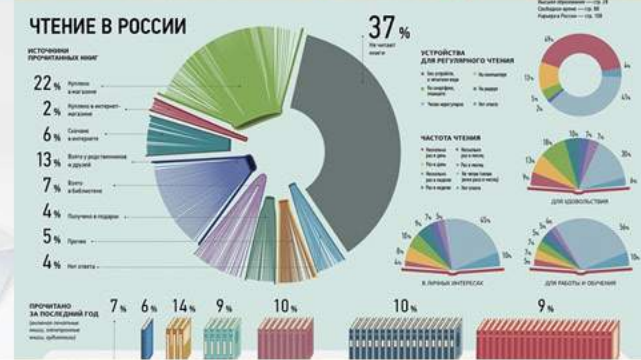
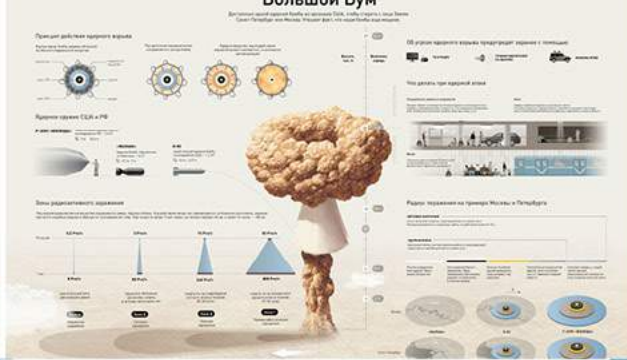
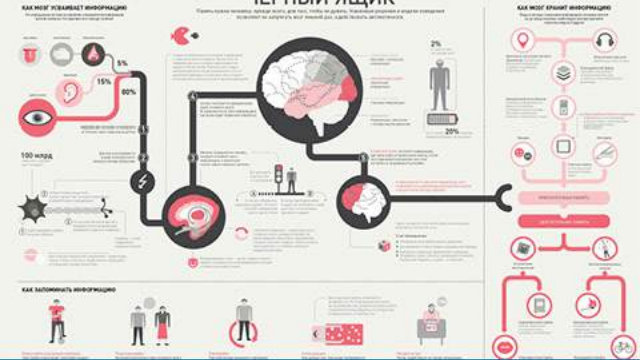


СТРУКТУРА

СМЫСЛ

СТИЛЬ

ИНФОГРАФИКА





РусГидро
Дагестанский филиал

Чиркейская ГЭС

Чиркейская гидроэлектростанция – самая крупная на Северном Кавказе. Расположена на реке Сулак в Буйнакском районе Республики Дагестан. Основное предназначение станции – покрытие пиковой части графика электрической нагрузки Объединенной энергосистемы Юга.

Установленная мощность **1000 МВт**
Среднегодовая выработка **2430 млн кВт•ч**



Чиркейское водохранилище
Самый крупный искусственный водоём Дагестана

Длина **40 км**
Ширина **до 5 км**
Наибольшая глубина **120 м**
Максимальная высота сработки **40 м**



Бетонная арочная плотина

По соотношению высоты и ширины плотины на разных её участках мировое гидроэнергетическое сообщество признало плотину Чиркейской ГЭС самой стройной в мире.

Высота **232,5 м**
Длина по гребню **338 м**

Самая высокая арочная плотина России

Машинный зал

Двухрядное расположение агрегатов с двухъярусным размещением отсасывающих труб – это уникальное техническое решение, принято с целью разместить здание машинного зала с минимальными врезками в борта ущелья.

Количество агрегатов **4**
Мощность каждого **250 МВт**

Эксплуатационный водосброс

За 40-летнюю историю эксплуатации Чиркейской ГЭС воду сбрасывали вхолостую всего три раза. Самый продолжительный сброс воды был летом 1997 года – он продолжался 55 дней.

Общая длина **730 м**
Объём пропуска воды **до 2900 м³/с**

Строительство плотины:



28 февраля уложен первый кубометр бетона в основание плотины
13 августа плотина поставлена под напор

Общий объём бетона в теле плотины **1 295 000 м³**

Специализированная техника на бетонных работах:



3 кабельных крана грузоподъемностью по 25 т и высотой 500 м, работающие с бадами ёмкостью 8 куб. м для подачи и укладки бетонной смеси в блоки



Бетоноукладчик на базе электрического трактора с крановой оснасткой ТК-53 для разравнивания и виброуплотнения бетонной смеси в радиусе 6 м



Манипулятор на базе экскаватора Э-304 для перестановки опалубки



Самоходная зачищаемая машина производительностью 600 м³ на базе трактора ДТ-20 для снятия шероховатой поверхности с горизонтальной поверхности бетона

Объёмы строительных и монтажных работ:



Выемка скального грунта в т. ч. подземная **2126 тыс. м³**
362 тыс. м³



Насыпь и каменная наброска **324 тыс. м³**



Укладка бетона и железобетона о т. ч. подземного **1705 тыс. м³**
129 тыс. м³



Цементация **245 000 пог. м**



Монтаж металлоконструкций и механизмов **12 300 т**



Монтаж электротехнического оборудования **11 000 т**

1 июня 1963 г. дан старт строительству Чиркейской ГЭС с сооружения временных автодорог к строительной площадке и линий электропередачи для ее энергоснабжения

22 декабря 1974 г. первый агрегат поставлен под промышленную нагрузку

9 февраля 1981 г. подписан акт приёмки гидроузла в промышленную эксплуатацию

ТЫ — МНЕ, Я — ТЕБЕ

На 11 стран приходится более 60% от всего мирового экспорта. При этом Китай экспортирует свои товары в 208 стран из 244 возможных.*



Источник: UN Comtrade

* На карте изображены потоки, которые превышают 1% от суммарного объема экспорта для каждой страны.

Иллюстрация: Максим Мосин

ИНФОГРАФИКА

Способ организовать **большие объёмы информации**
и наглядно показать **соотношение предметов и фактов**

1

ВЫБОРКА

СТРУКТУРА

2

СРАВНЕНИЕ

СМЫСЛ

3

ОФОРМЛЕНИЕ

СТИЛЬ

ТЫ — МНЕ, Я — ТЕБЕ

На 11 стран приходится более 60% от всего мирового экспорта. При этом Китай экспортирует свои товары в 208 стран из 244 возможных.*



Источник: UN Comtrade

* На карте изображены потоки, которые превышают 1% от суммарного объема экспорта для каждой страны.

Иллюстрация: Максим Мосин

Afghanistan	India 42.2%, Pakistan 28.9%, Tajikistan 7.6% (2015)
Albania	Italy 42.8%, Kosovo 9.7%, US 7.6%, China 6.1%, Greece 5.3%, Spain 4.8% (2015)
Algeria	Spain 18.8%, France 11.2%, US 8.8%, Italy 8.7%, UK 7.1%, Brazil 5.2%, Tunisia 4.9%, Germany 4.5% (2015)
American Samoa	US 100%
Angola	China 43.8%, India 9.6%, US 7.7%, Spain 6.2%, South Africa 4.8%, France 4.4% ()
Argentina	Brazil 17%. China 8.6%, US 5.9% (2015)
Armenia	Russia 15.2%, China 11.1%, Germany 9.8%, Iraq 8.8%, Georgia 7.8%, Canada 7.6%, Bulgaria 5.3%, Iraq 5.3% (2015)
Aruba	Colombia 28.2%, Netherlands Antilles 18.1%, US 14.3%, Netherlands 10.1%, Mexico 6.5%, Venezuela 6.3%, Panama 4.1% (2015)
Australia	China 32.2%, Japan 15.9%, South Korea 7.1%, US 5.4%, India 4.2% (2015)
Austria	Germany 29.4%, US 6.4%, Italy 6.1%, Switzerland 5.7%, France 4.4%, Slovakia 4.2% (2015)
Azerbaijan	Italy 26.3%, Germany 13.2%, Indonesia 7%, France 6.8%, Czech Republic 6% (2015)
Bahamas, The	Poland 26.3%, Cote d'Ivoire 20.9%, US 15.9%, Dominican Republic 14.3% (2015)
Bahrain	Saudi Arabia 3.6%, UAE 2.3%, US 2.2% (2015)
Bangladesh	US 13.9%, Germany 12.9%, UK 8.9%, France 5%, Spain 4.7% (2015)
Barbados	Trinidad and Tobago 22.5%, US 11.8%, St. Lucia 9.2%, St. Vincent and the Grenadines 5.7%, Antigua and Barbuda 4.7%, St. Kitts and Nevis 4.4%, Guyana 4.2% (2015)
Belarus	Russia 39%, UK 11.2%, Ukraine 9.5%, Netherlands 4.3%, Germany 4.1% (2015)
Belgium	Germany 16.9%, France 15.5%, Netherlands 11.4%, UK 8.8%, US 6%, Italy 5% (2015)
Belize	UK 30.8%, US 18.7%, Nigeria 6.1%, Trinidad and Tobago 4.8%, Ireland 4.2%, Jamaica 4.2% (2015)
Benin	India 24.8%, Gabon 15%, China 7.3%, Niger 6.1%, Bangladesh 5.1%, Nigeria 5%, Vietnam 4.3% (2015)
Bermuda	US 14.4%, Iceland 13.7%, Spain 6.8%, UK 5.8%, Mauritius 5.6% (2015)
Bhutan	India 83.8%, Hong Kong 10.8% (2013 est.)
Bolivia	Brazil 28.1%, Argentina 16.9%, US 12.1%, Colombia 6.3%, China 5.3%, Japan 4.7%, South Korea 4.3% (2015)
Bosnia and Herzegovina	Slovenia 16.5%, Italy 15.9%, Germany 12.1%, Croatia 11.5%, Austria 11.1%, Turkey 5.2% (2015)
Brazil	China 18.6%, US 12.7%, Argentina 6.7%, Netherlands 5.3% (2015)
Brunei	Japan 35.9%, South Korea 14.8%, Thailand 10.8%, India 9.8%, NZ 5.6%, Australia 5% (2015)
Bulgaria	Germany 12.5%, Italy 9.2%, Turkey 8.5%, Romania 8.2%, Greece 6.5%, France 4.2% (2015)
Burkina Faso	Switzerland 53.3%, India 14.5% (2015)
Burma	China 37.7%, Thailand 25.6%, India 7.7%, Japan 6.2% (2015)
Burundi	Germany 12.3%, Pakistan 10.7%, Democratic Republic of the Congo 10.7%, Uganda 8.1%, Sweden 7.8%, US 7.1%, Belgium 6.3%, Rwanda 4.6%, France 4.4% (2015)
Cabo Verde	Australia 83%, Spain 8.6% (2015)
Cambodia	US 23.1%, UK 8.8%, Germany 8.2%, Japan 7.4%, Canada 6.7%, China 5.1%, Vietnam 5%, Thailand 4.9%, Netherlands 4.1% (2015)
Cameroon	China 16.7%, India 15.7%, Spain 6.2%, Belgium 6.1%, France 6.1%, Portugal 5.6%, Netherlands 5%, Italy 5% (2015)
Canada	US 76.7% (2015)
Central African Republic	Norway 52.2%, China 14.1%, Democratic Republic of the Congo 8.3% (2015)
Chad	US 58.5%, India 13.3%, Japan 11.3%, China 4.1% (2015)
Chile	China 26.3%, US 13.2%, Japan 8.5%, South Korea 6.5%, Brazil 4.9% (2015)

China	US 18%, Hong Kong 14.6%, Japan 6%, South Korea 4.5% (2015)
Colombia	US 27.5%, Panama 7.2%, China 5.2%, Spain 4.4%, Ecuador 4% (2015)
Comoros	India 28.7%, France 17%, Germany 8.7%, Saudi Arabia 7.1%, Singapore 6.9%, Netherlands 6.1%, Mauritius 5.3% (2015)
Congo, Democratic Republic of the	China 43.5%, Zambia 25%, South Korea 4.9%, Belgium 4.8% (2015)
Congo, Republic of the	China 42.1%, Italy 16.9%, US 4.9%, India 4.7%, Portugal 4.2% (2015)
Costa Rica	US 33.6%, China 6.2%, Mexico 4.6%, Nicaragua 4.3%, Netherlands 4.2%, Guatemala 4% (2015)
Cote d'Ivoire	US 8.5%, Netherlands 6.2%, France 5.6%, Germany 5.6%, Nigeria 5.5%, Burkina Faso 5.5%, Belgium 5.3%, India 4.6%, Ghana 4.4%, Switzerland 4.1% (2015)
Croatia	Italy 13.4%, Slovenia 12.5%, Germany 11.4%, Bosnia and Herzegovina 9.9%, Austria 6.6%, Serbia 4.9% (2015)
Cuba	Canada 17.8%, Venezuela 13.9%, China 13.1%, Netherlands 6.4%, Spain 5.4%, Belize 4.8% (2015)
Cyprus	Greece 10.9%, Ireland 10.2%, UK 7.2%, Israel 6% (2015)
Czechia	Germany 32.4%, Slovakia 9%, Poland 5.8%, UK 5.3%, France 5.1%, Austria 4.1% (2015)
Denmark	Germany 17.8%, Sweden 11.6%, US 8.4%, Norway 6.3%, UK 6.3%, Netherlands 4.4%, China 4.2% (2015)
Djibouti	Somalia 79.5%, US 5.4%, Yemen 4.6%, UAE 4% (2015)
Dominica	Japan 38.1%, Jamaica 19%, Antigua and Barbuda 10.4%, Trinidad and Tobago 6.2%, St. Lucia 4.8%, St. Kitts and Nevis 4.2% (2015)
Dominican Republic	US 42.5%, Haiti 16.5%, Canada 8.1%, India 4.8% (2015)
Ecuador	US 39.5%, Chile 6.2%, Peru 5.1%, Vietnam 4.3%, Colombia 4.3% (2015)
Egypt	Saudi Arabia 9.1%, Italy 7.5%, Turkey 5.8%, UAE 5.1%, US 5.1%, UK 4.4%, India 4.1% (2015)
El Salvador	US 47.1%, Honduras 13.9%, Guatemala 13.6%, Nicaragua 6.6%, Costa Rica 4.5% (2015)
Equatorial Guinea	China 16.6%, South Korea 15.1%, Spain 9%, Brazil 8.2%, Netherlands 6.8%, South Africa 6.6%, India 5.8%, UK 5.7%, France 5.7% (2015)
Estonia	Sweden 18.8%, Finland 16%, Latvia 10.4%, Russia 6.7%, Lithuania 5.9%, Germany 5.2%, Norway 4.1% (2015)
Ethiopia	Switzerland 14.3%, China 11.7%, US 9.5%, Netherlands 8.8%, Saudi Arabia 5.9%, Germany 5.7% (2015)
European Union	United States 17.1%, China 8.5%, Switzerland 7.8%, Russia 7.2%, Turkey 4.4% (2013 est.)
Faroe Islands	Russia 20.2%, UK 16.6%, Denmark 16.3%, Nigeria 11.6%, China 9.3%, US 7.2%, Netherlands 5.6%, Norway 4% (2015)
Fiji	US 13.4%, Australia 10.2%, Samoa 6.7%, Tonga 5.9% (2015)
Finland	Germany 13.9%, Sweden 10.1%, US 7%, Netherlands 6.6%, Russia 5.9%, UK 5.2%, China 4.7% (2015)
France	Germany 15.9%, Spain 7.3%, US 7.2%, Italy 7.1%, UK 7.1%, Belgium 6.8% (2015)
French Polynesia	Japan 35%, US 24%, Hong Kong 17%, France 9.1%, China 4.2% (2015)
Gabon	China 15.5%, Italy 7.3%, Trinidad and Tobago 7.2%, Australia 7%, Spain 6.3%, South Korea 5.4%, Netherlands 5%, US 4.7% (2015)
Gambia, The	China 47.5%, India 27.2%, France 5.9%, UK 4.9% (2015)
Georgia	Azerbaijan 10.9%, Bulgaria 9.7%, Turkey 8.4%, Armenia 8.2%, Russia 7.4%, China 5.7%, US 4.7%, Uzbekistan 4.4% (2015)
Germany	US 9.6%, France 8.6%, UK 7.5%, Netherlands 6.6%, China 6%, Italy 4.9%, Austria 4.8%, Poland 4.4%, Switzerland 4.2% (2015)
Ghana	India 25.2%, Switzerland 12.2%, China 10.6%, France 5.7% (2015)
Greece	Italy 11.2%, Germany 7.3%, Turkey 6.6%, Cyprus 5.9%, Bulgaria 5.2%, US 4.8%, UK 4.2%, Egypt 4% (2015)

Greenland	Denmark 51.6%, China 11.1%, Japan 9.1%, Russia 7.2% (2015)
Grenada	Nigeria 44.7%, St. Lucia 10.8%, Antigua and Barbuda 7.3%, St. Kitts and Nevis 6.6%, Dominica 6.6%, US 5.8% (2015)
Guatemala	US 34.9%, El Salvador 8.4%, Honduras 7.3%, Nicaragua 5%, Canada 4.6%, Mexico 4.3%, Costa Rica 4.1% (2015)
Guinea-Bissau	India 63.5%, Nigeria 20.3%, China 5.7%, Togo 5.6% (2015)
Guinea	India 22.5%, Spain 8.2%, Ireland 7.3%, Germany 6.2%, Belgium 5.9%, Ukraine 5.3%, France 4.1% (2015)
Guyana	US 33.5%, Canada 17.9%, UK 6.7%, Ukraine 4.3%, Jamaica 4% (2015)
Haiti	US 85.3% (2015)
Honduras	US 36%, Germany 8.7%, El Salvador 8.5%, Guatemala 6%, Nicaragua 5.6%, Netherlands 4.1% (2015)
Hong Kong	China 53.7%, US 9.5% (2015)
Hungary	Germany 28%, Romania 5.4%, Slovakia 5.1%, Austria 5%, Italy 4.8%, France 4.7%, UK 4%, Czech Republic 4% (2015)
Iceland	Netherlands 26.1%, Spain 11.5%, UK 11.6%, Germany 7.4%, France 5.7%, US 5.7%, Norway 4.7% (2015)
India	US 15.2%, UAE 11.4%, Hong Kong 4.6% (2015)
Indonesia	Japan 12%, US 10.8%, China 10%, Singapore 8.4%, India 7.8%, South Korea 5.1%, Malaysia 5.1% (2015)

Iran	China 22.2%, India 9.9%, Turkey 8.4%, Japan 4.5% (2015)
Iraq	China 22.6%, India 21.1%, South Korea 11.2%, US 7.8%, Italy 6.7%, Greece 6% (2015)
Ireland	US 23.7%, UK 13.8%, Belgium 13.2%, Germany 6.6%, Switzerland 5.5%, Netherlands 4.4%, France 4.4% (2015)
Israel	US 27.5%, Hong Kong 8%, UK 6.1%, China 4.9% (2015)
Italy	Germany 12.3%, France 10.3%, US 8.7%, UK 5.4%, Spain 4.8%, Switzerland 4.7% (2015)
Jamaica	US 24.4%, Canada 16.5%, Russia 9.3%, Netherlands 8.9%, Iceland 7.2%, UK 6.5% (2015)
Japan	US 20.2%, China 17.5%, South Korea 7.1%, Hong Kong 5.6%, Thailand 4.5% (2015)
Jordan	US 21%, Saudi Arabia 16.5%, Iraq 10.3%, India 8.7%, UAE 4.8%, Kuwait 4.4% (2015)
Kazakhstan	China 15.1%, Russia 12.3%, France 9.2%, Germany 7.9%, Italy 6.7%, Greece 4.1% (2015)
Kenya	Uganda 11.3%, US 8.3%, Tanzania 8.1%, Netherlands 7.4%, UK 6%, Pakistan 4.2% (2015)
Korea, North	China 75.7% (2015)
Korea, South	China 26%, US 13.3%, Hong Kong 5.8%, Vietnam 5.3%, Japan 4.9% (2015)
Kosovo	Italy 25.8%, Albania 14.6%, Macedonia 9.6%, China 5.5%, Germany 5.4%, Switzerland 5.4%, Turkey 4.1% (2012 est.)

Kuwait	South Korea 14.6%, China 12.1%, India 12.1%, Japan 10.4%, US 7.6%, Pakistan 5.9%, Singapore 4.3% (2015)
Kyrgyzstan	Switzerland 26%, Uzbekistan 22.5%, Kazakhstan 20.8%, UAE 4.9%, Turkey 4.5%, Afghanistan 4.5%, Russia 4.2% (2015)
Laos	Thailand 30.4%, China 27%, Vietnam 17.6% (2015)
Latvia	Lithuania 17.8%, Russia 11.5%, Estonia 11.1%, Germany 6.3%, Poland 5.6%, Sweden 5.2%, UK 5%, Denmark 4% (2015)
Lebanon	Saudi Arabia 12.4%, UAE 10.5%, Iraq 7.8%, Syria 7.3%, South Africa 4.8% (2015)
Liberia	Poland 32.9%, China 20.8%, India 9.3%, US 5.1%, Greece 4.7%, France 4.3% (2015)
Libya	Italy 32%, Germany 11.3%, China 8%, France 8%, Spain 5.6%, Netherlands 5.4%, Syria 5.3% (2015)
Lithuania	Russia 13.7%, Latvia 9.8%, Poland 9.7%, Germany 7.8%, Estonia 5.3%, Belarus 4.6%, UK 4.5%, US 4.4%, Netherlands 4% (2015)
Luxembourg	Germany 22.1%, Belgium 16.7%, France 16.6%, UK 4.7%, Italy 4.6%, Netherlands 4% (2015)
Macau	Hong Kong 63.4%, China 18.2% (2015)
Macedonia	Germany 33.2%, Kosovo 11.5%, Bulgaria 5.1%, Greece 4.5% (2015)

Mongolia	China 84%, Switzerland 9% (2015)
Montenegro	Croatia 22.7%, Serbia 22.7%, Slovenia 7.8% (2012 est.)
Morocco	Spain 22.1%, France 19.7%, India 4.9%, US 4.3%, Italy 4.3% (2015)
Mozambique	South Africa 24.9%, China 10.2%, Italy 8.9%, India 8.9%, Belgium 7.9%, Spain 4.4% (2015)
Nepal	India 61.2%, US 9.4% (2015)
Netherlands	Germany 24.5%, Belgium 11.1%, UK 9.3%, France 8.4%, Italy 4.2% (2015)
New Caledonia	China 31.8%, Japan 15.2%, South Korea 10.7%, Australia 8.1%, France 7.4%, Belgium 5.1% (2015)
New Zealand	China 17.5%, Australia 16.9%, US 11.8%, Japan 6% (2015)
Nicaragua	US 56.5%, Mexico 10.7%, Venezuela 5.4%, El Salvador 4.3% (2015)
Nigeria	India 18.2%, Netherlands 8.5%, Spain 8.2%, Brazil 8.2%, South Africa 7.8%, France 5.2%, Japan 4.5%, Cote d'Ivoire 4.2%, Ghana 4% (2015)
Niger	France 53.1%, Nigeria 20.3%, China 13.8% (2015)
Niue	Germany 25%, Belgium 11%, United Kingdom 8%, France 8%, Italy 4%, United States 4% (2014)
Norway	UK 22.2%, Germany 17.9%, Netherlands 10.2%, France 6.6%, Sweden 6.1%, Belgium 5%, US 4.5% (2015)
Oman	China 35.4%, UAE 15.2%, South Korea 6.8%, Saudi Arabia 5.8%, Pakistan 4.2% (2015)
Pakistan	US 13.1%, UAE 9.1%, Afghanistan 9.1%, China 8.8%, UK 5.3%, Germany 4.9% (2015)
Panama	US 19.7%, Germany 13.2%, Costa Rica 7.7%, China 5.9%, Netherlands 4.1% (2015)
Papua New Guinea	Japan 17.4%, Australia 15.9%, China 12.1% (2015)
Paraguay	Brazil 31.7%, Russia 9.1%, Chile 7.1%, Argentina 7% (2015)
Peru	China 22.1%, US 15.2%, Switzerland 8.1%, Canada 7% (2015)
Philippines	Japan 21.1%, US 15%, China 10.9%, Hong Kong 10.6%, Singapore 6.2%, Germany 4.5%, South Korea 4.3% (2015)
Poland	Germany 27.1%, UK 6.8%, Czech Republic 6.6%, France 5.5%, Italy 4.8%, Netherlands 4.4% (2015)
Portugal	Spain 25%, France 12.1%, Germany 11.8%, UK 6.7%, US 5.2%, Angola 4.2%, Netherlands 4% (2015)
Qatar	South Korea 18.3%, Japan 18.2%, India 12.4%, UAE 8.8%, China 5.1%, Singapore 4% (2015)
Romania	Germany 19.8%, Italy 12.5%, France 6.8%, Hungary 5.4%, UK 4.4% (2015)
Russia	Netherlands 11.9%, China 8.3%, Germany 7.4%, Italy 6.5%, Turkey 5.6%, Belarus 4.4%, Japan 4.2% (2015)
Rwanda	Democratic Republic of the Congo 19.8%, US 10.8%, China 10.3%, Swaziland 7.9%, Malaysia 7%, Pakistan 6.2%, Germany 5.9%, Thailand 5.5% (2015)
Saint Kitts and Nevis	US 44.4%, Poland 14.6%, Bangladesh 10.1%, Azerbaijan 4.3% (2015)
Saint Lucia	Dominican Republic 25.1%, US 15.9%, Suriname 9.1%, Antigua and Barbuda 7%, Dominica 6.6%, Trinidad and Tobago 6.3%, Barbados 6.1%, UK 4.8%, Grenada 4.6% (2015)
Saint Vincent and the Grenadines	Trinidad and Tobago 18.9%, St. Lucia 14.8%, Barbados 12.3%, Dominica 9.7%, Grenada 9.3%, Antigua and Barbuda 8.4%, Poland 7.1%, St. Kitts and Nevis 4.1% (2015)
Samoa	American Samoa 57.1%, Australia 17.2% (2015)
San Marino	Italy 82.3% (2012 est.)
San Tomé and Príncipe	Netherlands 29.2%, Belgium 22.4%, Spain 15.5%, US 6.6%, Nigeria 5.1% (2015)
Saudi Arabia	China 13.1%, Japan 10.9%, US 9.6%, India 9.6%, South Korea 8.5% (2015)
Senegal	Mali 12.8%, Switzerland 9.7%, India 5.9%, Cote d'Ivoire 5.3%, China 5.1%, UAE 4.1%, France 4.1% (2015)
Serbia	Italy 16.2%, Germany 12.6%, Bosnia and Herzegovina 8.7%, Romania 5.6%, Russia 5.4% (2015)
Seychelles	France 18.2%, UK 17.8%, Mauritius 10%, Japan 9.2%, Italy 7.7%, Spain 4.5% (2015)
Sierra Leone	China 31.1%, Belgium 27.6%, Romania 11.3%, US 7.2% (2015)

Singapore	China 13.7%, Hong Kong 11.5%, Malaysia 10.8%, Indonesia 8.2%, US 6.9%, Japan 4.4%, South Korea 4.1% (2015)
Slovakia	Germany 22.7%, Czech Republic 12.5%, Poland 8.5%, Austria 5.7%, Hungary 5.7%, France 5.6%, UK 5.5%, Italy 4.5% (2015)
Slovenia	Germany 19.1%, Italy 10.6%, Austria 8%, Croatia 6.8%, Slovakia 4.7%, Hungary 4.4%, France 4.2% (2015)
Solomon Islands	China 61.7%, India 5.9%, Italy 5.9% (2015)
Somalia	UAE 45.7%, Yemen 19.7%, Oman 15.9% (2015)
South Africa	China 11.3%, US 7.3%, Germany 6%, Namibia 5.2%, Botswana 5.2%, Japan 4.7%, UK 4.3%, India 4.2% (2015)
Spain	France 15.7%, Germany 11%, Italy 7.4%, UK 7.4%, Portugal 7.1%, US 4.5% (2015)
Sri Lanka	US 26.1%, UK 9%, India 7.2%, Germany 4.3% (2015)
Sudan	UAE 32%, China 16.2%, Saudi Arabia 15.5%, Australia 4.7%, India 4.2% (2015)
Suriname	Switzerland 21.8%, UAE 14.5%, India 13.9%, Belgium 9.7%, US 8.9%, France 8.1%, Canada 6.6% (2015)
Sweden	Norway 10.3%, Germany 10.3%, US 7.7%, UK 7.2%, Denmark 6.8%, Finland 6.7%, Netherlands 5.2%, Belgium 4.4%, France 4.2% (2015)
Switzerland	Germany 14.2%, US 10.6%, Hong Kong 8.7%, India 7.3%, China 6.9%, France 6.1%, Italy 5.4%, UK 4.8% (2015)
Syria	Iraq 64.7%, Saudi Arabia 11.2%, Kuwait 7.1%, UAE 6.1%, Libya 4.6% (2015)
Taiwan	China 27.1%, Hong Kong 13.2%, US 10.3%, Japan 6.4%, Singapore 4.4% (2012 est.)
Tajikistan	Turkey 19.7%, Kazakhstan 17.6%, Switzerland 13.7%, Iran 8.7%, Afghanistan 7.5%, Russia 5.1%, China 4.9%, Italy 4.8% (2015)
Tanzania	India 21.4%, China 8.1%, Japan 5.1%, Kenya 4.6%, Belgium 4.3% (2015)
Thailand	US 11.2%, China 11.1%, Japan 9.4%, Hong Kong 5.5%, Malaysia 4.8%, Australia 4.6%, Vietnam 4.2%, Singapore 4.1% (2015)
Togo	India 14.3%, Burkina Faso 11.1%, China 11.1%, Lebanon 10%, Benin 9.4%, Ghana 8.8%, Nigeria 6%, Niger 5.8% (2015)
Tonga	Japan 15.9%, US 15.4%, Fiji 12.7%, NZ 12.5%, South Korea 11%, Samoa 10.7%, Australia 7.5%, American Samoa 6.8% (2015)
Trinidad and Tobago	US 26.3%, Argentina 12%, Brazil 6.6%, Chile 5.3%, Dominican Republic 5.2%, Barbados 5% (2015)
Tunisia	France 28.5%, Italy 17.2%, Germany 10.9%, Libya 6.1%, Spain 4.2% (2015)
Turkey	Germany 9.3%, UK 7.3%, Iraq 5.9%, Italy 4.8%, US 4.5%, France 4.1% (2015)
Turkmenistan	China 68.5%, Turkey 4.9% (2015)
Uganda	Rwanda 10.7%, UAE 9.9%, Democratic Republic of the Congo 9.8%, Kenya 9.7%, Italy 5.8%, Netherlands 4.8%, Germany 4.7%, China 4.1% (2015)
Ukraine	Russia 12.7%, Turkey 7.3%, China 6.3%, Egypt 5.5%, Italy 5.2%, Poland 5.2% (2015)
United Arab Emirates	Iran 14.5%, Japan 9.8%, India 9.2%, China 4.7%, Oman 4.3% (2015)
United Kingdom	US 14.6%, Germany 10.1%, Switzerland 7%, China 6%, France 5.9%, Netherlands 5.8%, Ireland 5.5% (2015)
United States	Canada 18.6%, Mexico 15.7%, China 7.7%, Japan 4.2% (2015)
Uruguay	China 15%, Brazil 14.4%, US 6.5%, Argentina 4.9% (2015)
Uzbekistan	Switzerland 25.8%, China 17.6%, Kazakhstan 14.2%, Turkey 9.9%, Russia 8.4%, Bangladesh 6.9% (2015)
Vanuatu	Japan 35.1%, Turkey 10.5%, Thailand 8.7%, China 8.2%, Venezuela 5.9%, UK 5.6% (2015)
Venezuela	US 26.6%, India 13.7%, China 11.7%, Cuba 6.4% (2015)
Vietnam	US 21.2%, China 13.3%, Japan 8.4%, South Korea 5.5%, Germany 4.1% (2015)
Yemen	China 24.5%, UAE 16.5%, South Korea 10%, Saudi Arabia 9.9%, Kuwait 9.1%, India 8.5% (2015)
Zambia	China 25.5%, Democratic Republic of the Congo 13%, South Africa 6.4%, South Korea 4.9%, India 4.3% (2015)
Zimbabwe	China 27.8%, Democratic Republic of the Congo 14%

ОТСКАЕМ ВСЁ ЛИШНЕЕ

СРАВНИВАЕМ ДАННЫЕ

Belgium	411	Germany 16.9%, France 15.5%, Netherlands 11.4%, UK 8.8%, US 6%, Italy 5% (2015)	Italy	447	Germany 12.3%, France 10.3%, US 8.7%, UK 5.4%, Spain 4.8%, Switzerland 4.7% (2015)	Russia	373	Netherlands 11.9%, China 8.3%, Germany 7.4%, Italy 6.5%, Turkey 5.6%, Belarus 4.4%, Japan 4.2% (2015)
China	1578	US 18%, Hong Kong 14.6%, Japan 6%, South Korea 4.5% (2015)	Japan	769	US 20.2%, China 17.5%, South Korea 7.1%, Hong Kong 5.6%, Thailand 4.5% (2015)	United Kingdom	405	US 14.6%, Germany 10.1%, Switzerland 7%, China 6%, France 5.9%, Netherlands 5.8%, Ireland 5.5% (2015)
France	511	Germany 15.9%, Spain 7.3%, US 7.2%, Italy 7.1%, UK 7.1%, Belgium 6.8% (2015)	Korea, South	468	China 26%, US 13.3%, Hong Kong 5.8%, Vietnam 5.3%, Japan 4.9% (2015)	United States	1277	Canada 18.6%, Mexico 15.7%, China 7.7%, Japan 4.2% (2015)
Germany	1271	US 9.6%, France 8.6%, UK 7.5%, Netherlands 6.6%, China 6%, Italy 4.9%, Austria 4.8%, Poland 4.4%, Switzerland 4.2% (2015)	Netherlands	574	Germany 24.5%, Belgium 11.1%, UK 9.3%, France 8.4%, Italy 4.2% (2015)			

НАХОДИМ СПОСОБ ОФОРМЛЕНИЯ

Belgium	411	Germany 16.9%, France 15.5%, Netherlands 11.4%, UK 8.8%, US 6%, Italy 5% (2015)
---------	-----	--

↓

ГЕОГРАФИЯ

↓

Место
на карте
и цвет круга

↓

ОБЪЁМ

↓

Размер
круга

↓

СВЯЗЬ И ОБЪЁМ

↓

Линии разной
толщины





ВЫБОРКА

	Инструменты	Длина ушей, см	Количество копыт	Музыкальный опыт
Мартышка	скрипка	5	0	-1
Осёл	скрипка	35	2	-3
Козёл	альт	15	2	0
Мишка	бас	10	0	-2

Проказница-Мартышка,
Осёл,
Козёл
Да носопалый Мишка
Затеяли сыграть Квартет.



Достали нот, баса, альты, две скрипки
И сели на лужок под липки, —
Пленять своим искусством свет.
Ударили в смычки, дерут,
а толку нет.

СРАВНЕНИЕ

ПОКОМПОНЕНТНОЕ

доли и проценты

Инструменты

скрипки	50%
альты	25%
басы	25%

ПОЗИЦИОННОЕ

больше или меньше

Длина ушей, см

Мартышка	5
Осёл	35
Козёл	15
Мишка	10

ВРЕМЕННОЕ

доли и проценты

Рост по порядку, см

Мартышка	90
Осёл	170
Козёл	140
Мишка	200

ЧАСТОТНОЕ

в диапазоне

Вес, кг

Мартышка	5
Осёл	50
Козёл	40
Мишка	100

КОРРЕЛЯЦИОННОЕ

(не-)зависимость

	№	Уменьше
Мартышка	1	-1
Осёл	2	-3
Козёл	3	0
Мишка	4	-2



ОФОРМЛЕНИЕ

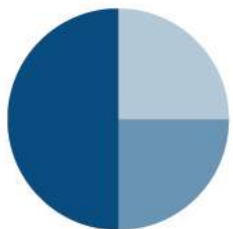
ПОКОМПОНЕНТНОЕ

доли и проценты

Инструменты

скрипки	50%
альты	25%
басы	25%

КРУГОВАЯ



ПОЗИЦИОННОЕ

больше или меньше

Длина ушей, см

Мартышка	5
Осёл	35
Козёл	15
Мишка	10

ЛИНЕЙЧАТАЯ



ВРЕМЕННОЕ

растёт или падает

Рост по порядку, см

Мартышка	90
Осёл	170
Козёл	140
Мишка	200

ГРАФИК



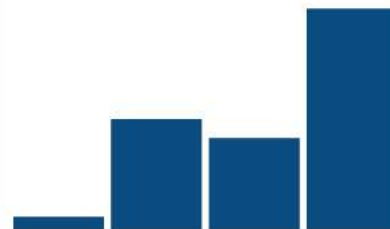
ЧАСТОТНОЕ

в диапазоне

Вес, кг

Мартышка	5
Осёл	50
Козёл	40
Мишка	100

ГИСТОГРАММА



КОРРЕЛЯЦИОННОЕ

(не-)зависимость

	№	Уменьше
Мартышка	1	-1
Осёл	2	-3
Козёл	3	0
Мишка	4	-2

ТОЧЕЧНАЯ



3

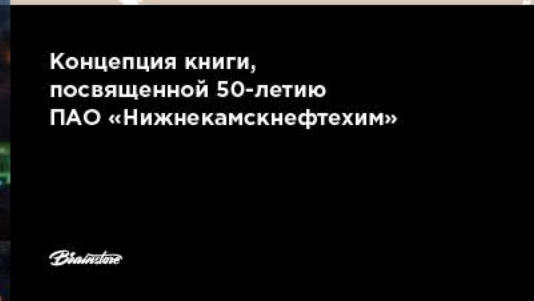
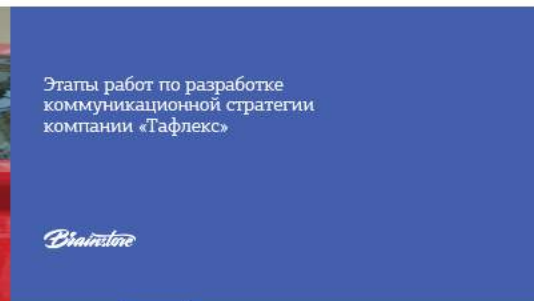
СТИЛЬ

ВЫБОР ВИЗУАЛЬНОГО СТИЛЯ

ТЕМА

АУДИТОРИЯ

ОБСТОЯТЕЛЬСТВА



НАДЁЖНАЯ
ОСНОВА

ПОЛЯ

ПОЗИЦИЯ

ЦВЕТА

ШРИФТЫ

РАЗМЕРЫ

ИНТЕРЕСНЫЕ
ИЗМЕНЕНИЯ

СТРУКТУРА

СМЫСЛ

СТИЛЬ

НЕИЗМЕННЫ
ВО ВСЕЙ
ПРЕЗЕНТАЦИИ

ПОЛЯ

НАРУШАТЬ
ГРАНИЦЫ
ЭФФЕКТНО
И ЗАГАДОЧНО

НАДЁЖНАЯ ОСНОВА

ИНТЕРЕСНЫЕ ИЗМЕНЕНИЯ

ВСЕМУ
СВОЁ
МЕСТО

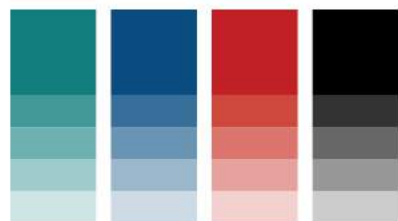
ПОЗИЦИЯ

ДЕВУШКАМ
НРАВЯТСЯ
ХУЛИГАНЫ

НАДЁЖНАЯ ОСНОВА

ИНТЕРЕСНЫЕ ИЗМЕНЕНИЯ

СТРОГАЯ ПОСТОЯННАЯ ПАЛИТРА

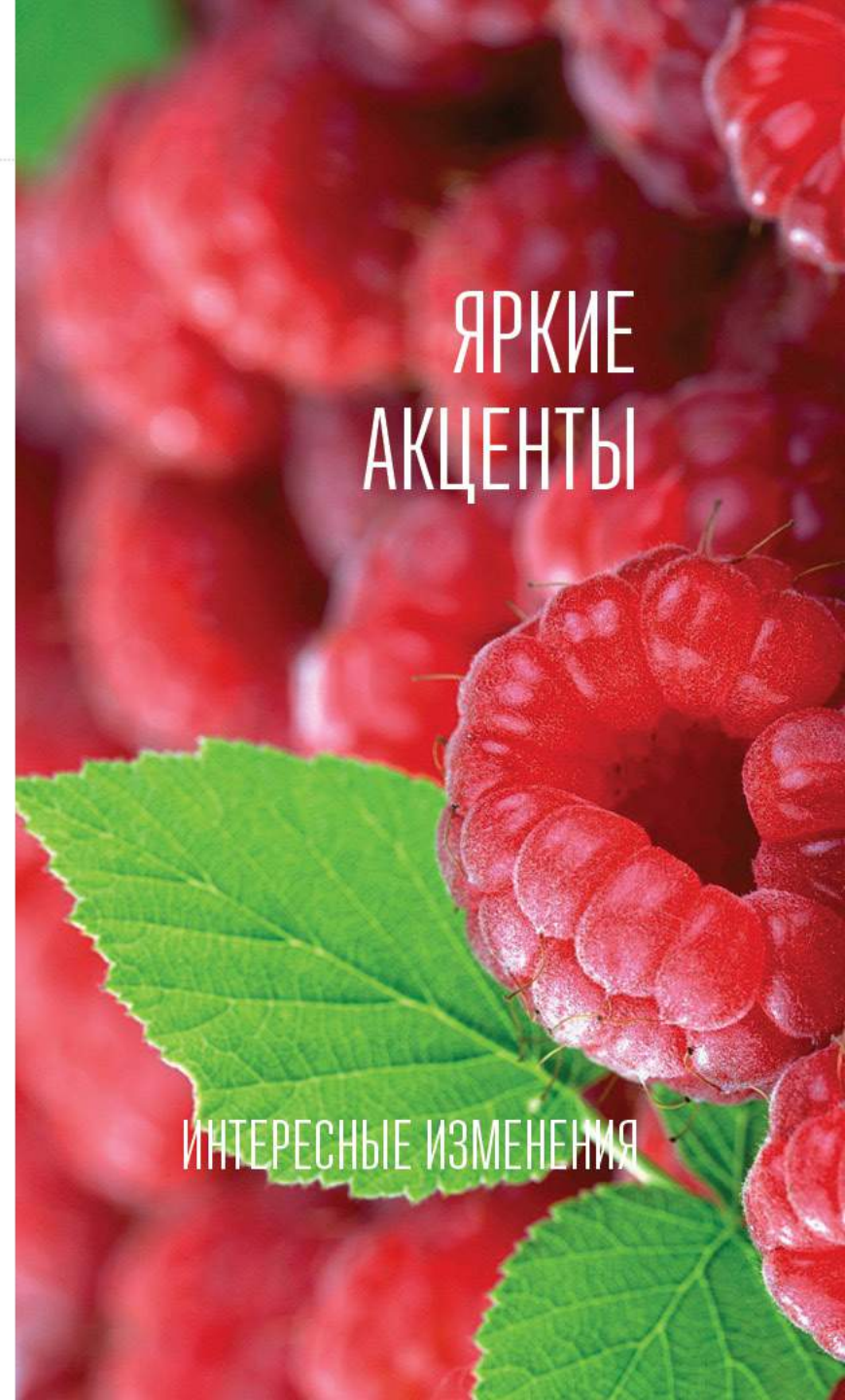


НАДЁЖНАЯ ОСНОВА

ЦВЕТА

ЯРКИЕ
АКЦЕНТЫ

ИНТЕРЕСНЫЕ ИЗМЕНЕНИЯ



ОДИН,

ну максимум
два

НАДЁЖНАЯ ОСНОВА

ШРИФТЫ

ОДИН

шрифт

МНОГО

начертаний

ИНТЕРЕСНЫЕ ИЗМЕНЕНИЯ

СТРУКТУРА

СМЫСЛ

СТИЛЬ

СОБЛЮДАЙТЕ
ТЕМП, РИТМ
И РАЗМЕР

РАЗМЕРЫ

ГЛАВНЫЙ
БОЛЬШЕ
ВСЕХ

НАДЁЖНАЯ ОСНОВА

ИНТЕРЕСНЫЕ ИЗМЕНЕНИЯ

ВСЕГО ТРИ ШАГА К ХОРОШЕЙ ПРЕЗЕНТАЦИИ

СТРУКТУРА

ПЛАН ВЫСТУПЛЕНИЯ
КЛЮЧЕВЫЕ МОМЕНТЫ
ПЛАН ПРЕЗЕНТАЦИИ

СМЫСЛ

ТЕКСТЫ
КАРТИНКИ
ИНФОГРАФИКА

СТИЛЬ

ВЫБОР
НАДЁЖНАЯ ОСНОВА
ИНТЕРЕСНЫЕ ИЗМЕНЕНИЯ

ПОСЛЕДНИЙ СЛАЙД

Борис Малакаев
Казань, сентябрь 2016