

Работа в группах социальных сетей

Как и в какое время делать посты в группе, чтобы о вас узнавало больше людей и к вам приходило больше добровольцев и жертвователей

Структура поста

- *1. Заголовок
- 2. Текстовое содержание
- 3. Полезные ссылки
- 4. Графическое сопровождение

+25



Благотворительный Фонд "Мы с тобой!"

КРАТКО РАССКАЗАТЬ О ПРОБЛЕМЕ, ЧТО НУЖНО ДЛЯ РЕШЕНИЯ ПРОБЛЕМЫ (ФИНАНСОВАЯ ПОМОЩЬ, МАТЕРИАЛЬНАЯ ПОМОЩЬ, КАКИЕ ЛИБО ДРУГИЕ РЕСУРСЫ). ПЛАНИРУЕМЫЕ РЕЗУЛЬТАТЫ (РЕЗУЛЬТАТ РЕШЕНИЯ ПРОБЛЕМЫ - ЛЕЧЕНИЯ, ПОЛУЧЕНИЯ МАТ ПОМОЩИ). КАК СИТУАЦИЯ СЛОЖИТСЯ, ЕСЛИ ПРОБЛЕМУ НЕ РЕШИТЬ. ССЫЛКИ НА ДОКУМЕНТЫ, СМЕТЫ И ПРОЧЕЕ. ССЫЛКИ НА РЕКВИЗИТЫ, КОНТАКТЫ, ВАРИАНТЫ ОКАЗАНИЯ ПОМОЩИ.

ПРО ВАРИТНА РОВНУКИА ВОАНУЦПРА ГКАУКГУЦА
 АОУКЕАЛУПР ПРОЛВТАП АРЛГУА УАЛГУПАУГА У УКГ УКАЦА
 УАОД АЛГГНЕГНУ ОТ АГУНАП ООЛАГ АУШГА РОЛДДЖЖ АОА
 РЛОЖОЛ А ЛОР ЖЖЛРР АРОЛУ ОАЛОАЛРЛГПУЛОЛР АРЛГУАШ В
 НАО РПДЛУКГПА РАОЛО К ИЛОААРДЛОПДГП АЛОААДУГПА
 ОЛАПНУПМ ОНАПДГНУП АПРДРП ОЛДАР ПАРОУНИА РН
 РПАОЛГНУ Р АНПРУДАГПА

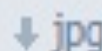
сегодня в 21:10 | Опубликовать сейчас



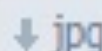
В Пензе
благот
Дня он
190 про

Докуме

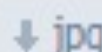
18 доку



jpg



jpg



jpg

Об Вс

2 3

9 10

16 17

23 24

30



- Страница ред.
- Друзья +12
- Фотографии
- Видеозаписи
- Аудиозаписи
- Сообщения +22
- Группы +34
- Новости
- Ответы
- Настройки
- Приложения +25
- Документы
- Реклама

Майкл Джексон

Пн	Вт	Ср	Чт	Пт	Сб	Вс
				1	2	3
4	5	6	7	8	9	10
11	12	13	14	15	16	17
18	19	20	21	22	23	24
25	26	27	28	29	30	



Напоминание

Сегодня день рождения Анны Микуровой, Любви Авельгиной, Татьяны Обзоровой.

Напоминание

Сегодня состоится встреча Вечеринки танцева...

Свадебная видеография!
revafilm.ru



Благотворительный Фонд "Мы с тобой!"

🚫 !!!ТАМ, ГДЕ ДРУГИЕ НЕ ВЫЖИВАЮТ!!! 🚫

Добрый вечер, Друзья! Привет от нашего подопечного, привет от Леши! Ну чем не моряк?))) Капитан Алексей Воробей с лучезарной улыбкой))) Все бы ничего, если бы однажды его корабль не разбился о рифы реальности обстоятельств, которые перевернули его жизнь с ног на голову. Страшное ДТП, весь удар пришелся на пассажира - на Лешу.

Несколько месяцев комы, ушиб головного мозга, множественные травмы, 5% - шансы на выживание, полная обездвиженность, трахеостома, операции на бедре, длительные курсы реабилитации, стоившие титанических трудов нашему капитану. И вот Леша с нами, в полном разуме, только здоровье подводит. На протяжении долгого времени семья, друзья, знакомые и совершенно незнакомые люди сражались за его жизнь и с последствиями аварии. Несмотря на ничтожные шансы выжить, Леша выкарабкался и ему совсем немного не хватает Вашей поддержки и участия, чтобы вернуться к нормальной жизни, а именно - снова самостоятельно ходить.

Леша делает большие успехи от реабилитации к реабилитации, продолжает упорно заниматься, преодолевая боль и усталость. Увереннее стоит на ногах, увереннее ходит с ходунками или посторонней поддержкой, что раньше было совсем невозможным, огромный прогресс в работе рук, пальцы которых ранее совсем не разгибались, в связи с чем, научился самостоятельно есть.

Список маленьких и больших побед можно продолжать долго, Леша, безусловно, умница, его стойкости можно только поучиться! Родные Леши стараются как могут, всей семьей сберегая все возможные финансы для его реабилитации и принимая помощь неравнодушных людей. Но их возможности не безграничны и порой руки опускаются, поэтому мы просим Вас помочь нашему капитану завершить его победоносное плавание, подарив надежду на то, так важное и желанное полное здоровье!

✦ Реквизиты для оказания помощи https://vk.com/topic-69956661_32350801

✦ Пошаговая инструкция перевода он-лайн https://vk.com/topic-69956661_33421606



18 документов

↓ jpg Договор публичной..
62 КБ, 2 апреля в 18:02

↓ jpg Договор публичной..
654 КБ, 2 апреля в 18:01

↓ jpg Договор публичной..
648 КБ, 2 апреля в 18:01

Наши мероприятия

1 встреча



Благотворительная акция
"Добрая пятница"
27 ноя 2015 в 19:00

Контакты

4 контакта



Анна Шалункина
Руководитель Координатор групп адресной помощи
78 78 13 +7 962 399 1600
togetherwecanhelp@mail.ru
anna-shalunkina@yandex.ru



Леночка Казакова
Куратор программы "Я - донор" Специалист по связям с общественностью
+7 987 520 13 33
kazanova.lena@yandex.ru



Лена Матяшова
Куратор программы "Большие мальчики" По вопросам волонтерства
+7 960 328 8219
len19758435@yandex.ru



Аня Смирнова
Куратор программы "Сохраняя природу, спасаем жизнь"
+7 987 521 4275
togetherwecanhelp@mail.ru

ПОМОГИТЕ СПАСТИ МАЛЕНЬКУЮ ЖИЗНЬ!

У маленького Арсения Сеничева резидуально-органическое поражение ЦНС. Спастика-экстрапирамидный тетрапарез. Тяжелая задержка психомоторного развития.

Арсению требуется СРОЧНАЯ реабилитация в реабилитационном центре г.Харбин(Китай)

Сеничев Арсений
Сергеевич 9 мес
(г. Санкт-Петербурга
Кириши. Россия)



СРОЧНЫЙ СБОР
- \$ 12 500

Реквизиты для помощи:

1. СБЕРБАНК

Карта Сбербанка: 4276550033969984

Номер счета: 40817810055861616986

Банк получателя: Северо-Западный Банк

ОАО "Сбербанк России" г. Санкт-Петербург

БИК 044030653

Корр.счет 30101810500000000653

ИНН 7707083893

КПП 783502001

Получатель: Сеничев Сергей Дмитриевич

Если Вы пользуетесь мобильным банком, то:

Номер для перевода: +7-952-363-46-88

Получатель: Сеничев С.Д.

Например: "Перевод 89522262534 сумма"

2. ЯНДЕКС КОШЕЛЁК: 410012630267403

Получатель: Сеничева Екатерина Вячеславовна

3. QIWI КОШЕЛЕК

Номер для перевода: +79522262534

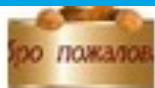
Получатель: Сеничева Екатерина Вячеславовна

Группа Вконтакте: <https://vk.com/club108015018>

Официальная страница мамы Арсения:

<https://vk.com/senichewa>

Спасая одну жизнь, вы помогаете целому миру!



Друзья ❤️ Дорогие ❤️ Любимые ❤️

SOS ПРОСИМ МАКСИМАЛЬНЫЙ ПЕРЕПОСТ! **SOS**

Жмите "Мне нравится" ❤️ и "Рассказать друзьям" ✓

[Показать полностью...](#)



4 апр в 17:49 📍

Поделиться 🗨️ 3 Мне нравится ❤️ 6

ПРОТЯНИ РУКУ ПОМОЩИ - ПОМОГИ ВСТАТЬ НА НОГИ!

Алексей Тульчеев, 20 лет, ЧМ-травма, и другие тяжелые повреждения, полученные в результате ДТП, находясь на месте пассажира. Необходима дорогостоящая

КАРТА СБЕРБАНКА

5469 4800 1160 2478

(Тульчеев Э. Г. - папа)

МЕГАФОН

***133*200*9374021350#**

БИЛАЙН

***145*9624744232*200#**

МТС

***112*9867306604*200#**



HTTPS://VK.COM/LESNALIVE

Абоненты Билайн
ОБЪЕДИНЯЙТЕСЬ!

ПОМОГАТЬ ПРОСТО

*145*9624744232*200#

[HTTPS://VK.COM/LESHALIVE](https://vk.com/leshalive)

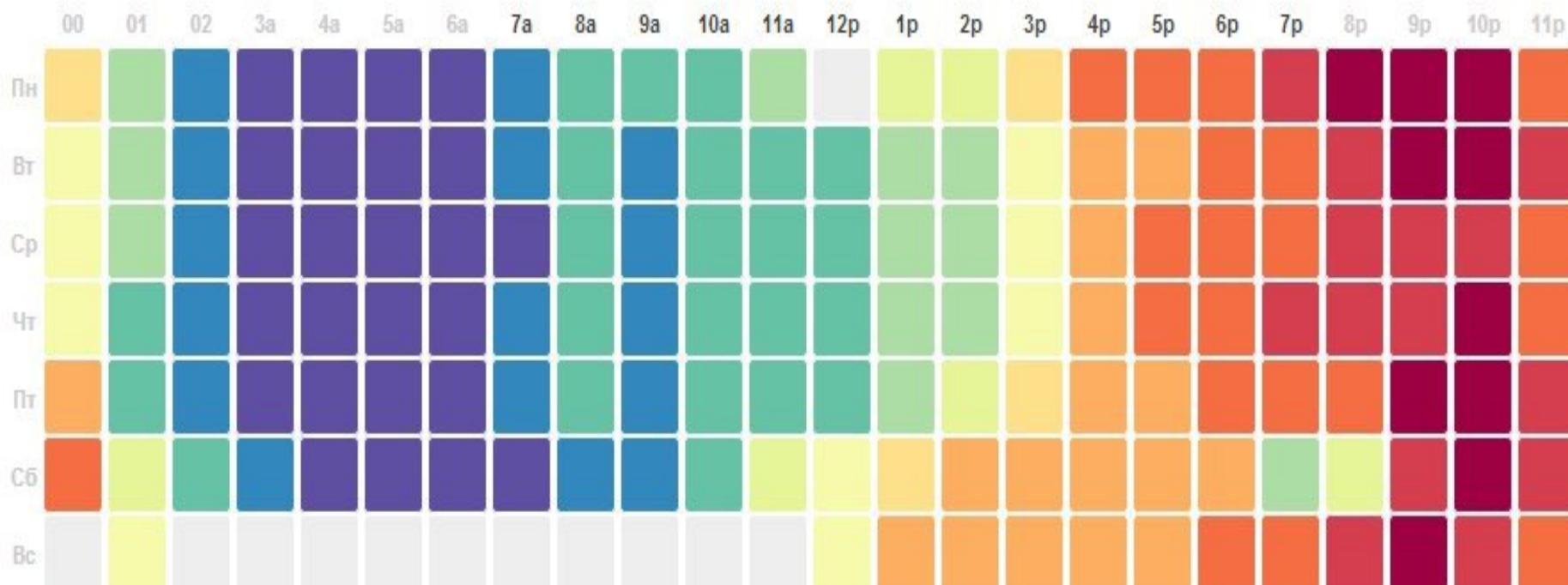
Активность аудитории VK.com

Данные предоставлены Sociate.ru

Пол
Любой

Возраст от:
14

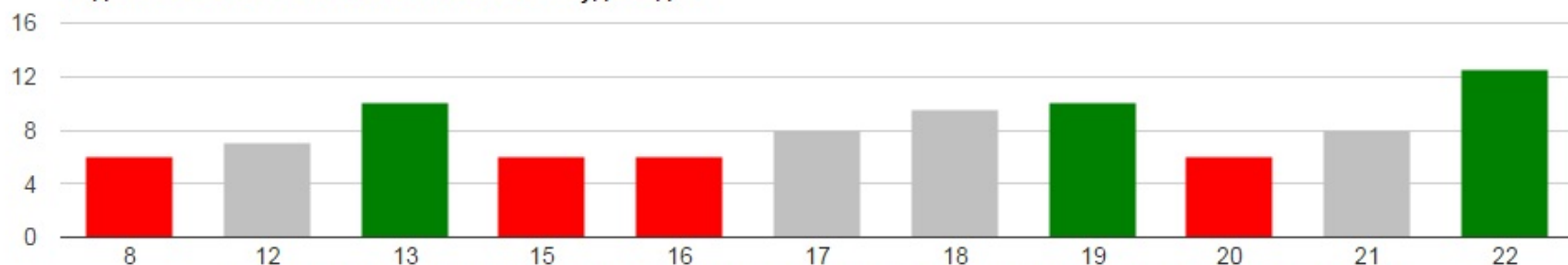
Возраст до:
16



Сайт по анализу сообществ

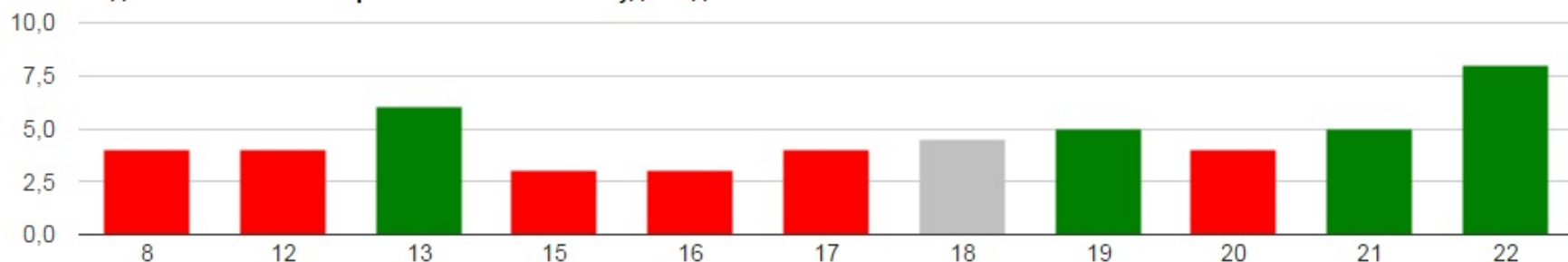


Медианное количество лайков по часам в будние дни



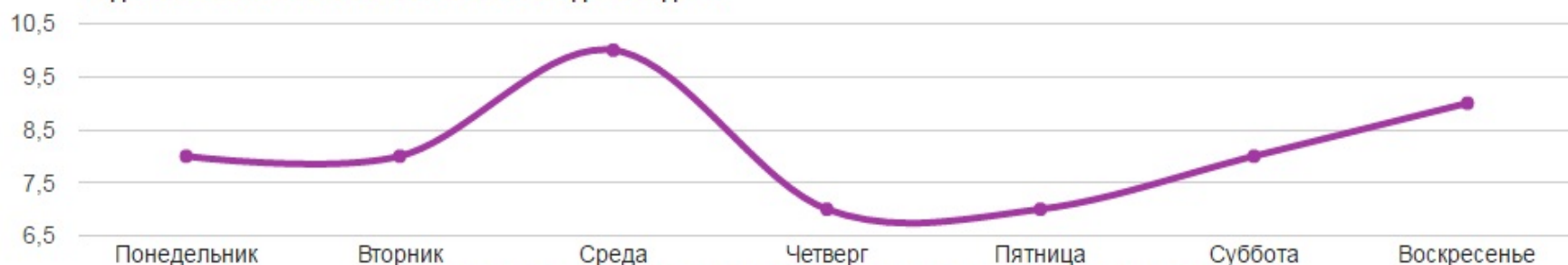
Начало часового интервала. Показаны только часы с достаточным для анализа количеством записей.

Медианное количество репостов по часам в будние дни



Начало часового интервала. Показаны только часы с достаточным для анализа количеством записей.

Медианное количество лайков на пост по дням недели



Обратите внимание: анализ по дням недели статистически менее достоверен!